



DOSSIER CORPORATIVO



ÍNDICE DE CONTENIDOS

/1

- 1.1. Nuestra empresa
- 1.2. Recursos Técnicos y humanos
- 1.3. Servicios
- 1.4. Nosotros
- 1.5. ¿Trabajamos juntos?

1.1/ NUESTRA EMPRESA

ALBAS TIERZ CONSTRUCTORA S.L es una empresa de servicios de construcción en el ámbito público y privado, cuya misión es satisfacer las necesidades de sus clientes antes, durante y después de finalizado el proyecto. Buscamos relaciones a largo plazo generando vínculos estratégicos con los proveedores y clientes.

Nuestra fortaleza reside en que somos capaces de construir de la forma más competitiva posible, dando cumplimiento a los estándares de calidad y plazos comprometidos. Respetamos la legislación medioambiental y laboral, junto con toda aquella que tenga relación con el quehacer de la organización, orientándonos siempre hacia el desarrollo de nuestra gente.

Aspiramos día a día a obtener la excelencia en el trabajo, ser una empresa en continua evolución, que trascienda y genere valores sólidos y resultados de carácter ético y sostenible.



1.2/ RECURSOS TÉCNICOS Y HUMANOS

SEDE SOCIAL E INSTALACIONES

ALBAS TIERZ CONSTRUCTORA S.L. tiene su sede social en Sariñena (Huesca), en el polígono industrial Saso Verde.

Las instalaciones que albergan la empresa son modernas, de reciente construcción, y consta de una nave-almacén de 1.125 m², oficinas de 80 m² y una campa de almacenamiento de materiales de 500 m²

SOLVENCIA ECONÓMICA

La estabilidad económica de las empresas adquiere más importancia que nunca en un sector que atraviesa tiempos de inestabilidad. Es imprescindible transmitir y garantizar a los clientes la máxima seguridad en sus inversiones, y para ello nada mejor que desarrollar políticas de empresa basadas en la seriedad en la gestión de pagos y cobros.

ALBAS TIERZ CONSTRUCTORA, S.L. mantiene una política económica y financiera de fortalecimiento de los recursos propios aumentando su Patrimonio Neto, lo cual le permite afrontar con total garantía económica cualquier tipo de obra.

Acreditamos nuestra solvencia económica al cliente antes del inicio de los trabajos, justificando documentalmente el cumplimiento de las obligaciones con las administraciones públicas y aportando certificados de entidades que la avalan.

1.3/ SERVICIOS

En ATC Constructora estamos preparados para hacer frente a cualquier necesidad constructiva que usted tenga. Desde planificación de actuaciones, hasta los últimos retoques, puede confiar en nuestra experiencia.

Dividimos nuestros servicios en seis grandes grupos:

EDIFICACIÓN RESIDENCIAL

- Viviendas unifamiliares
- Bloques de viviendas



EDIFICACIÓN PÚBLICA

- Construcción de centros culturales y sociales
- Construcción de guarderías
- Construcción de edificios escolares
- Construcción de edificios sanitarios



CONSTRUCCIÓN INDUSTRIAL

- Construcción de fábricas
- Construcción de talleres
- Construcción de granjas
- Construcción de deshidratadoras y secaderos
- Construcción de almacenes



1.3/ SERVICIOS

OBRA CIVIL

- Construcción de urbanizaciones
- Construcción de depuradoras
- Construcción de piscinas
- Construcción de parques y jardines



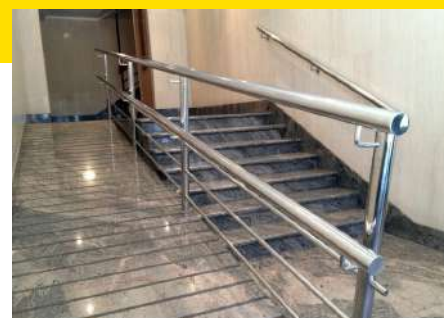
REHABILITACIÓN

- Rehabilitación integral de edificios
- Rehabilitación de fachadas y cubiertas
- Restauración de bienes inmuebles



MEJORA DE LA ACCESIBILIDAD Y EFICIENCIA ENERGÉTICA

- Supresión de barreras arquitectónicas. Instalación de rampas y ascensores
- Sustitución de carpintería de fachadas disminuyendo la conductividad térmica
- Mejora de aislamientos
- Sustitución de instalaciones de calefacción y aire acondicionado por otras más eficientes



Naturalmente si usted tiene un proyecto especial fuera de estas categorías, en **ATC Constructora** estaremos encantados de asesorarle y de realizar su idea.

Consúltenos

1.2/ RECURSOS TÉCNICOS Y HUMANOS

RECURSOS TÉCNICOS Y HUMANOS

Uno de los principales activos de la empresa es la experiencia y la formación de la plantilla de trabajadores.

La experiencia profesional media de la plantilla es de 20 años y entre su formación más destacada se encuentran los siguientes cursos: prevención de riesgos laborales, gruista, manipulador de carretilla elevadora, montaje de andamios....

ALBAS TIERZ CONSTRUCTORA S.L. cuenta con un equipo humano formado por Jefes de Obra , Técnicos, Encargados, Oficiales, Peones, Maquinistas, Gruistas, Chóferes y Administrativos. Disponemos también de un gabinete técnico que se encarga del estudio, valoración, programación, control y dirección de obras, poniendo un especial énfasis en la coordinación de los trabajos y su planificación en tiempos y costes. Sus conocimientos, experiencia y competencia, tienen como resultado la realización de estas tareas con la mayor efectividad.

Debido a nuestra larga trayectoria profesional disponemos de industriales de confianza para desarrollar todos los trabajos que puedan surgir durante la construcción de cualquier tipo de obra.

ALBAS TIERZ CONSTRUCTORA, S.L. cuenta con una amplia gama de equipos de maquinaria y medios auxiliares propios como furgonetas, camiones, grúas torre, grúas automontantes, montacargas, manipuladores telescópicos, miniexcavadoras, andamios, encofrados, hormigoneras...



1.3/EDIFICACIÓN Y REHABILITACIÓN

La **Edificación y Rehabilitación** son unos de los servicios en los que **ATC Constructora** está presente; por su atención personalizada de sus clientes, control de costes, plazo de ejecución garantizados, colaboración y cooperación con todos los intervinientes en el proceso constructivo, con personal cualificado y especializado en el servicio.

Construcción de viviendas unifamiliares, bloques de viviendas, centros culturales y sociales, guarderías, edificios escolares, edificios sanitarios, rehabilitación integral de fachadas, cubiertas y bienes inmuebles.

EDIFICACIÓN RESIDENCIAL



Viviendas Unifamiliares en la provincia de Huesca.



Vivienda Unifamiliar en la provincia de Zaragoza.



1.3/EDIFICACIÓN Y REHABILITACIÓN

EDIFICACIÓN RESIDENCIAL



Vivienda unifamiliar en la provincia de Huesca.



Vivienda unifamiliar en la provincia de Huesca



Vivienda unifamiliar en la provincia de Zaragoza.

"ATC Constructora, contigo de la mano"

Queremos formar parte de tu nueva historia; por lo que nuestra misión es satisfacer las necesidades de nuestros clientes, desde el inicio hasta el final.

1.3/EDIFICACIÓN Y REHABILITACIÓN

RESTAURACIÓN, ADECUACIÓN Y CONSERVACIÓN DE BIENES DE INTERES CULTURAL



Restauración del vestíbulo de la Estación Internacional de Canfranc.



Adecuación y conservación del Monasterio de San Juan de la Peña.

EDIFICACIÓN PÚBLICA



Ampliación del colegio C.R.A L' Albada de Bujaraloz.



Adecuación de aulas en CEIP San Vicente en Huesca.

1.3/ CONSTRUCCIÓN INDUSTRIAL Y OBRA CIVIL

La **Construcción Industrial y Obra Civil** son unos de los servicios en los que **ATC Constructora** está presente como empresa; ya sea por su capacidad de estudio del proyecto y control para minimizar costes, por su garantía de cumplimiento de plazos, o por su equipo de profesionales con experiencia acreditada.

Fábricas, talleres, granjas, deshidratadoras, secaderos y almacenes son algunos de los ejemplos que se pueden aportar.

CONSTRUCCIÓN DE NAVES METÁLICAS



Construcción de una nave de 9.200 m² y 16.000 m² de soleras para la Cooperativa de Los Monegros.



Construcción de almacén agrícola en la provincia de Huesca.



Construcción de nave de almacenamiento de cereal para la Cooperativa San Agustín en Bujaraloz (Zaragoza).



Ejecución de nueva planta deshidratadora 3.000 m² de nave y urbanización exterior en Almuniente (Huesca)

1.3/ CONSTRUCCIÓN INDUSTRIAL Y OBRA CIVIL

CONSTRUCCIÓN DE NAVES PREFABRICADAS DE HORMIGÓN



Ejecución de nave para fábrica de envases con una superficie de 2.800 m2 en la provincia de Huesca.



Construcción de parque de bomberos de la Comarca de Los Monegros en Sariñena (Huesca).

ASFALTOS Y PAVIMENTOS ESPECIALES



Ejecución de asfaltado con una superficie de 5.000 m2 en la provincia de Huesca.



Instalación de suelo inoxidable AISI-304 de 120 m2 para apoyo de máquina de impresión en la provincia de Huesca.

"ATC Constructora, la llave hacia la Calidad"

Gracias al prestigio y la exigencia en el trabajo alcanzado, acometemos con garantía nuestros proyectos, por los que destacan en un servicio óptimo con un alto nivel de calidad.

1.4/ NOSOTROS

OBRAS EJECUTADAS EN LOS ULTIMOS AÑOS:

CONSTRUCCIÓN INDUSTRIAL Y OBRA CIVIL:

- Nave almacén de cereal para la Cooperativa de Los Monegros (9.200 m2 nave y 25.000 m2 de soleras).
- Construcción de nave prefabricada en Sariñena (2.800 m2).
- Construcción de nave de almacenamiento de cereal en Bujaraloz.
- Parque de bomberos en Sariñena.
- Ejecución de obra civil de tres telesillas en la Estación de Esquí de Formigal 2017, 2020 y 2021.
- Urbanización de zona industrial en Sariñena. Asfaltados, saneamientos,... (5.000 m2).
- Reforma oficinas en nave industrial en Zaragoza.
- Construcción de cimentación y suelo inoxidable Aisi-304 de impresora en fábrica en Sariñena (120 m2)
- Nave de almacenamiento y comercialización de abonos en Sariñena.
- Construcción de dos granjas de porcino en Sariñena.
- Obra civil Motriz y reenvío Telesillas "Culibillas" en Formigal Aramón.
- Ejecución de complejo para explotación avícola de 40.000 gallinas camperas en Sariñena (Huesca).
- Cubrición de 4 pistas de padel en Cuarte de Huerva.
- Depósito de agua potable en Salillas.
- Construcción de cubierto de residuos en fábrica en Sariñena.
- Construcción de cubierto agrícola en Alcubierre.
- Construcción de 2 almacenes agrícolas en Sariñena.
- Ampliación de nave industrial en Huesca.
- Construcción de cerramientos de cubierto y ejecución de cubierta in situ en fábrica en Sariñena.

1.4/ NOSOTROS

OBRAS EJECUTADAS EN LOS ULTIMOS AÑOS:

EDIFICACIÓN Y REHABILITACIÓN:

- Construcción de edificio destinado al alquiler de esquís en la Estación de Esquí de Cerler.
- Construcción de vivienda unifamiliar en Sariñena.
- Construcción de 3 viviendas unifamiliares en Leciñena.
- Construcción de 2 viviendas unifamiliares en Tardienta.
- Rehabilitación de piscinas en Tolva.
- Rehabilitación de las cubiertas de la iglesia del Monasterio nuevo de San Juan de la Peña.
- Rehabilitación y acondicionamiento del vestíbulo central y sur de la Estación Internacional de Canfranc.
- Rehabilitación en cubiertas en bloques de viviendas en Sariñena.
- Rehabilitación de ermita de Santiago en Sariñena.
- Sustitución de pista deportiva en el CEIP Santiago Apostol de Grañen.
- Rehabilitación de vivienda unifamiliar en Sariñena.
- Remodelación de zona de baños y vestuarios en fábrica en Zaragoza.
- Remodelación interior local comercial en Sariñena.
- Reparación del patio de recreo del CEIP "Ramón y Cajal" de Ayerbe.
- Instalación de ascensor y cerramientos en sótanos Estación de esquí de Formigal.
- Reparación de tejado de la ermita de Santa Quitería en La Almolda.
- Reforma y eliminación de barreras arquitectónicas en comunidad de propietarios Huesca.
- Acondicionamiento de aulas y baños en CEIP de Huesca.
- Acondicionamiento de edificio para guardería en Sodeto.

1.5/ ¿TRABAJAMOS JUNTOS?

ATC
ALBAS TIERZ
CONSTRUCTORA

En ATC CONSTRUCTORA estamos preparados para llevar a buen fin cualquier proyecto, ya sea grande o pequeño. Contacte con nosotros, expónganos su idea y deje que la hagamos realidad.



POR TELÉFONO

(+34) 974 57 13 39

POR CORREO ELECTRÓNICO

atc@atconstructora.es

DE FORMA PRESENCIAL EN
NUESTRAS OFICINAS

Polígono Saso Verde, 18B
Sariñena (Huesca) CP 22200
Nuestro horario de oficina:
Lunes a Viernes de 8:00 a 13:00 horas y de
15:00 a 20:00 horas

¿MÁS INFORMACIÓN?
Si necesita más información, puede
visitar nuestro sitio web.

www.atcconstructora.es





Polígono Saso Verde 18 B
22200 Sariñena (Huesca)
Teléfono: (+34) 974 57 13 39
email: atc@atcconstructora.es

